



BELLEZZA ITALIANA

• skin cure made in Italy •

BOOK TECNICO OPERATIVO



LINEA PROFESSIONALE NIO-SLIM

FIALE ADIPOSITÀ* CORPO

*contrastà inestetismi da adipe localizzato
lipactive 3%

www.bellezzaitaliana.com

3.4



TRATTAMENTO NIO-SLIM: INTRODUZIONE

La cellulite, o meglio pannicolopatia edemato-fibrosclerotica, è un disordine metabolico localizzato del tessuto sottocutaneo a cui segue un'alterazione morfologica dell'aspetto della pelle; è caratterizzata da depressioni cutanee e nodosità, e la palpazione può risultare dolorosa.

C'è una predisposizione genetica e costituzionale ma non solo: vita sedentaria, disordini alimentari, stress e terapie farmacologiche possono far apparire o aggravare il disordine metabolico poiché influiscono sui principali fattori predisponenti, che sono:

-problemi circolatori e fragilità capillare (causano edema e ristagno di liquidi)

-alterazioni metaboliche legate a ormoni sessuali, tiroidei e surrenalici (determinano accumulo di adipe)

I principi attivi veicolati in niosomi dei trattamenti nio-cell e nio-slim agiscono migliorando la tonicità vasale e riducono la permeabilità capillare. Inoltre stimolano la lipolisi e bloccano la lipogenesi, prevenendo così l'accumulo di adipe.

TRATTAMENTO NIO-SLIM: RAZIONALE E DETTAGLIO

Il trattamento NIO-SLIM è costituito da 5 fasi sequenziali in cui il rispetto dei tempi di posa e la manualità esperta dell'estetista qualificata sinergicamente permettono il massimo assorbimento degli attivi contenuti nel prodotto cosmetico ed il miglior risultato finale. La fiala utilizzata in fase 3 costituisce il vero e proprio differenziale del trattamento per cui ne avremo una specifica ad azione drenante ed una specifica ad azione liporiducente. Ad ognuna poi corrisponderà una crema di chiusura da utilizzare nell'ultima fase. Per prolungare e massimizzare l'interazione degli attivi sulla pelle la fiala viene inserita in 40ml di crema formulata per la fase 4 prima di procedere all'applicazione ed al massaggio.

TRATTAMENTO NIO-SLIM: RAZIONALE E DETTAGLIO

Fase 1: "PREPARAZIONE DELLA PELLE"

L'assorbimento dei principi attivi contenuti in un prodotto cosmetico è influenzato principalmente dall'ambiente presente sullo strato corneo, cioè lo strato cutaneo più superficiale della pelle: i cheratinociti costituiscono una barriera che ostacola meccanicamente il passaggio delle molecole, la presenza di sebo e lipidi altera l'assorbimento dei principi attivi e lo stato di idratazione cutanea ed il pH lo condizionano attraverso interazioni chimiche. Per permettere agli attivi contenuti nel cosmetico di agire è necessario quindi mettere la pelle nelle condizioni ottimali per l'assorbimento.

Da qui la scelta di inserire i seguenti principi attivi nel prodotto cosmetico formulato per la fase 1:

- acido salicilico → ha azione esfoliante poiché riesce a spezzare i legami tra i cheratinociti indebolendo la barriera che ostacola la penetrazione del principio attivo
- acido ialuronico → molecola fortemente igroscopica, partecipa all'idratazione superficiale
- acido lattico → mantiene i livelli di pH ottimali per l'assorbimento

Fase 2: "START – REMINERALIZZAZIONE ED IDRATAZIONE"

In fase 2 ha inizio l'azione di stimolo sui fibroblasti che, assieme agli adipociti, costituiscono il bersaglio principale del trattamento.

Studi in vitro ed in vivo hanno dimostrato che il Palmitoyl Isoleucine è in grado di stimolare l'attività dei fibroblasti, principali responsabili della sintesi di collagene, elastina e matrice extracellulare che costituiscono l'impalcatura alla base del tono cutaneo.

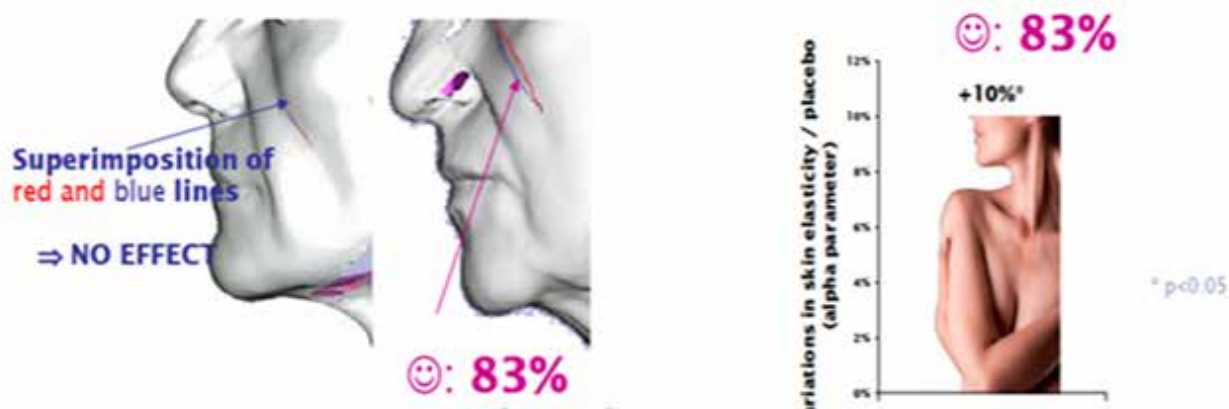


Fig.3 Variazione dell'elasticità cutanea a 56 giorni di trattamento con applicazione del prodotto contenente Palmitoyl Isoleucine 2 volte al giorno (campione costituito da 12 donne di età > 58 anni)

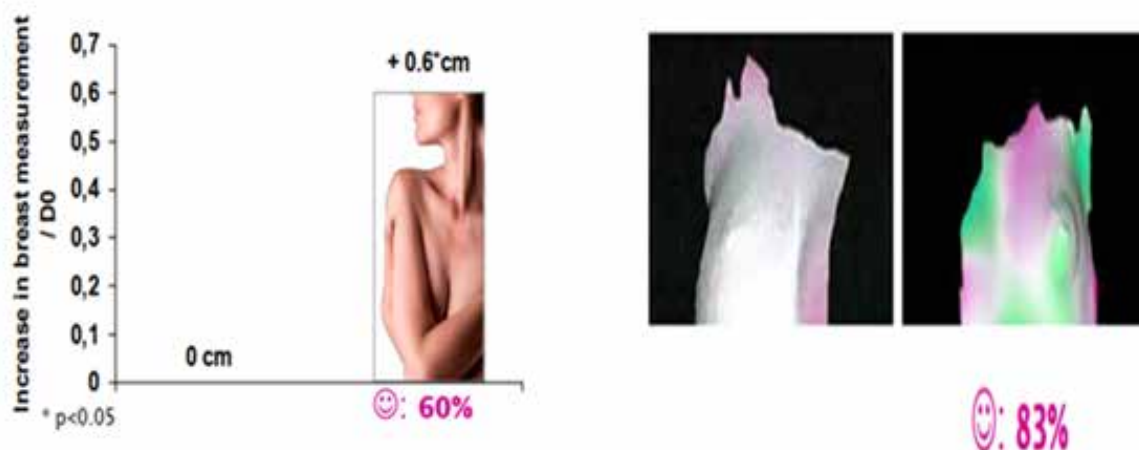


Fig. 4 Rappresentazione della variazione di volume del seno, che arriva ad un massimo di 2cm, a 28 giorni di trattamento con applicazione del prodotto contenete Palmitoyl Isoleucine 2 volte al giorno (campione costituito da 2 gruppi di 20 donne ciascuno con età > 26 anni, comparazione vs placebo). L'area rosa nella figura a destra indica la zona in cui è avvenuto incremento di volume

Inoltre viene stimolata la sintesi di peculiari proteine, dette di adesione, coinvolte nell' ancoraggio tra fibre di collagene, per cui si ha maggior resistenza del tessuto cutaneo, per un risultato confermato e dimostrato su seno, glutei e corpo.

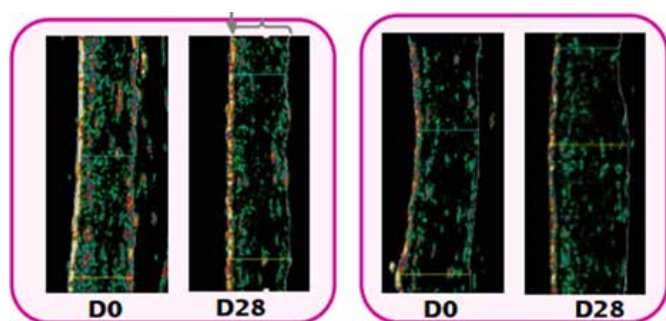


Fig. 5 Rappresentazione dello spessore del derma che vede un aumento del 6% a 28 giorni di trattamento con applicazione del prodotto contenente Palmitoyl Isoleucine 2 volte al giorno (campione costituito da 2 gruppi di 20 donne ciascuno con età > 26 anni, comparazione vs placebo). Nella figura di sinistra D28 si riferisce al placebo e non riporta variazioni di spessore, mentre nella figura di destra D28 si riferisce a cute sottoposta all'applicazione degli attivi ed è ben visibile la variazione di spessore rispetto alla fase iniziale D0

Completano l'azione tonificante gli attivi contenuti nell' estratto di Centella i quali inibiscono gli enzimi coinvolti nella degradazione dell'acido ialuronico fisiologicamente presente nella cute e stimolano la sintesi di collagene.

Gli estratti di Spirulina e di Equiseto sono multivitaminici e multiminerali naturali molto utili per la spiccata attività antiossidante e quindi di protezione dal danno ossidativo indotto dai radicali liberi.

Fase 3: “LIPORIDUCENTE AZIONE INTENSIVA LOCALE”

In fase 3 viene applicata sull'area da trattare la fiala ad azione intensiva.

NIO-SLIM è il niosoma selezionato per veicolare gli attivi Caffeina, Genisteina ed Acido Punicico

La CAFFEINA attiva la lipolisi negli adipociti tramite inibizione dell'AMPC-fosfodiesterasi, blocca la lipogenesi tramite inibizione dell'espressione della lipoproteina lipasi ed inibisce il trasporto del glucosio stimolato dall'insulina negli adipociti. L'ACIDO PUNICICO, estratto dall'olio di semi di Melograno, riduce la sintesi di citochine pro-infiammatorie. La GENISTEINA, principale isoflavone della soia, inibisce lo stoccaggio dei lipidi e riduce la quantità di acidi grassi non esterificati, inibisce la sintesi di acidi grassi e riduce l'adipogenesi.

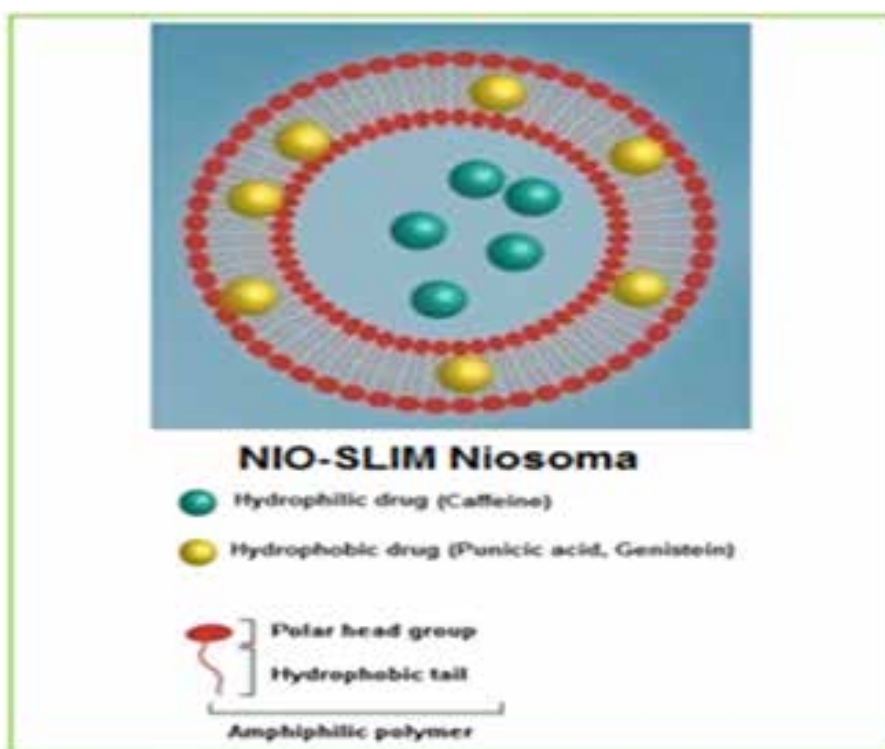


Fig. 1 Rappresentazione del niosoma NIOSLIM



Fase 4:

“ATTIVAZIONE RECETTORIALE E STIMOLO DEL MICROCIRCOLO”

In fase 4 si potenzia ulteriormente l'assorbimento degli attivi: il Mentil Lattato, per azione sui recettori vanil-
loidi, causa variazione del potenziale ai due lati della membrana cellulare così da influenzare gli scambi tra
esterno ed interno. Inoltre apporta una piacevole sensazione di fresco immediatamente percepibile. I principi
attivi contenuti nell'estratto di Centella, oltre a stimolare la sintesi di collagene ed elastina, agiscono sul mi-
crocircolo migliorando la tonicità vasale in sinergia con i flavonoidi contenuti nell'estratto di Mirtillo.

Fase 5:

“CHIUSURA E MANTENIMENTO”

Il cosmetico applicato in fase 5 riprende parte degli attivi utilizzati nelle fasi precedenti e li inserisce in una
crema idratante di cui è sconsigliato il risciacquo nelle ore successive, proprio per aumentare il periodo di
azione del cosmetico.

NIO-SLIM: la CAFFEINA prolunga l'azione lipolitica attivata in fase 3 in sinergia con la FOSFATIDILCOLI-
NA. ESCINA ed EDERA hanno azione anti-edemigena, anti-infiammatoria, capillaro-protettrice e vasotoni-
ca. L'ACIDO IALURONICO partecipa all'idratazione cutanea e dona comfort post trattamento.

FASE 1

1 GEL PREPARATORE _ Gel leggero, si applica con l'ausilio di un pennello. Si procede con il massaggio che prevede movimenti circolari antiorari. Il gel applicato in fase 1 prepara la pelle a ricevere i trattamenti successivi: l'acido salicilico promuove l'esfoliazione necessaria per favorire l'assorbimento dei principi attivi, l'acido ialuronico contribuisce allo stato di idratazione cutanea e l'acido lattico mantiene il pH nel range ottimale.

PRINCIPIO ATTIVO

ACIDO IALURONICO • ACIDO LATTICO • ACIDO SALICILICO

FUNZIONI

IDRATANTE • MANTENIMENTO DEL pH • OTTIMALE • ESFOLIANTE

INGREDIENTS: AQUA, SODIUM ALGINATE, SALICYLIC ACID, LACTIC ACID, SODIUMHYALURONATE, XANTHANGUM, ARGININE, PARFUM, PHENOXYETANOL, BENZYLALCOHOL, DEHYDROACETIC ACID.



Formato 500ml

FASE 2

2 GEL REMINERAL _ Il gel realizzato per la fase 2 viene applicato con un massaggio antigravitazionale: partendo dalla zona pendente si arriva alla base del cedimento. Il gel applicato in fase 2 avvia lo stimolo dell'attività dei fibroblasti per azione del Palmitoyl Isoleucine e degli attivi contenuti nell'estratto di Centella. Gli estratti di Spirulina ed Equiseto apportano nutrienti e vitamine per cui svolgono spiccata attività antiossidante e protettiva.

PRINCIPIO ATTIVO

PALMITOYL ISOLEUCINE • ESTRATTO DI CENTELLA • ESTRATTO DI SPIRULINA • ESTRATTO DI EQUISETO

FUNZIONI

STIMOLA SINTESI DI COLLAGENE E MATRICE EXTRACELLULARE PER AZIONE SUI FIBROBLASTI • STIMOLA SINTESI DI COLLAGENE E RIDUCE DEGRADAZIONE DI ACIDO IALURONICO • MULTIVITAMINICI • MULTIMINERALI • ANTIOSSIDANTI

INGREDIENTS: AQUA, CARBOMER, GLYCERIN, PALMITOYL ISOLEUCINE, EQUISETUMARVENSESEXTRACT, CENTELLA ASIATICA EXTRACT, SPIRULINA MAXIMAEXTRACT, VANILLYL BUTYLETHER, PARFUM, PHENOXYETANOL, BENZYLALCOHOL, DEHYDROACETIC ACID.



Formato 500ml

FASE 3.4

da effettuare insieme alla FASE 4

3.4 FIALE ADIPOSITÀ CORPO _ In fase 3 si applica il contenuto di una fiala sulle zone da trattare e si massaggia fino a completo assorbimento. Si consiglia di rispettare un tempo di posa di 15 minuti per permettere agli attivi contenuti nella fiala di penetrare. La Caffaina attiva la lipolisi e blocca la lipogenesi, l'acido punicico riduce la sintesi di mediatori dell'inflammazione e la Genisteina inibisce lo stoccaggio dei lipidi.

PRINCIPIO ATTIVO

CAFFEINA • ACIDO PUNICICO • GENISTEINA

FUNZIONI

AZIONE LIPOLITICA • INIBISCE LIPOGENESI • RIDUCE LA SINTESI DI MEDIATORI DELL'INFIAMMAZIONE • INIBISCE STOCCAGGIO LIPIDI

INGREDIENTS: AQUA, SNAIL SECRETION FILTRATE, GLYCERIN, SODIUM HYALURONATE, PUNICA GRANATUM SEED EXTRACT, SOY ISOFLAVONES, CAFFEINE, POLYGLYCERYL-10 DIPALMITATE, POLYGLYCERYL-6 LAURATE, SORBITAN OLEATE, CETYL PHOSPHATE, CARBOMER, PARFUM, PHENOXYETANOL, BENZYL ALCOHOL, DEHYDROACETIC ACID.

Formato 1 X 18



FASE 4

da effettuare insieme alla FASE 3

4 GEL IALURONICO _ Massaggiare il gel su tutta l'area da trattare fino a completo assorbimento. In fase 4 si stimola l'attività recettoriale vanilloide con il Mentil Lattato e si agisce sul microcircolo migliorando la tonicità vasale grazie agli attivi contenuti nell'estratto di Centella e di Mirtillo.

PRINCIPIO ATTIVO

MENTIL LATTATO • ESTRATTO DI CENTELLA
ESTRATTO DI MIRTILLO

FUNZIONI

SI INFLUENZANO GLI SCAMBI AI LATI DELLA MEMBRANA CELLULARE PER AZIONE SUI RECETTORI VANILLOIDI • STIMOLA SINTESI COLLAGENE E MIGLIORA TONICITÀ VASALE • CAPILLAROPROTETTORE ANTIOSSIDANTE

INGREDIENTS: AQUA, CARBOMER, GLYCERIN, MENTYL LACTATE, SODIUM HYALURONATE, VACCINIUM MYRTILLUS FRUIT EXTRACT, CENTELLA ASIATICA EXTRACT, PARFUM, PHENOXYETANOL, BENZYL ALCOHOL, DEHYDROACETIC ACID.



Formato 500ml

FASE 4.1

da effettuare
insieme alla FASE 3

4.1 VEGETAL BASE _ Morbidissima crema fango a base naturale ricca in principi attivi tra cui primeggiano Fosfatidilcolina, la polvere di Spirulina, di Quercia Marina e di Argilla Verde. Tali principi attivi agiscono in sinergia con esteri dell'Acido Nicotinico, ad azione riscaldante, rendendo il prodotto indicato per contrastare gli inestetismi di soggetti con cellulite e/o adiposità localizzate.

PRINCIPIO ATTIVO

FOSFATIDILCOLINA • POLVERE DI SPIRULINA • QUERCIA MARINA • ARGILLA VERDE • ACIDO NICOTICO

FUNZIONI

RASSODANTE • IDRATA E RIDUCE LA RITENZIONE IDRICA • ELIMINA I RADICALI LIBERI E RENDE LA PELLE PIÙ LISCIA E MORBIDA • ESFOLIANTE • DETOSSINANTE • SNELLENTI • STIMOLA LA CIRCOLAZIONE SANGUIGNA • OSSIGENAZIONE CELLULARE.

INGREDIENTS: AQUA, ETHYLHEXYLPALMITATE, GLYCERIN, CETEARYL GLUCOSIDE, SORBITAN OLIVATE, CETYL ALCOHOL, LECITHIN, PHOSPHATIDYLCHOLINE, SOLUM FULLONUM, FUCUS VESICULOSUS POWDER, SPIRULINA MAXIMA POWDER, METHYL NICOTINATE, HYDROXYETHYLCELLULOSE, CETEARYL ALCOHOL, PARFUM, BENZYL ALCOHOL, PHENOXYETHANOL, DEHYDROACETIC ACID.



Formato 500ml

FASE 5.4

5 CREMA CORPO ELASTICIZZANTE _ Il prodotto cosmetico formulato per la fase 5 si applica su tutta la zona trattata con un massaggio. Si sconsiglia il risciacquo nelle ore successive per aumentare il tempo di contatto degli attivi con la pelle. La Caffeina e la Fosfatidilcolina hanno azione lipolitica, Escina ed Edera prolungano l'azione anti-edemigena e capillaro protettiva e l'Acido ialuronico garantisce idratazione cutanea.

PRINCIPIO ATTIVO

CAFFEINA • FOSFATIDILCOLINA • ESCINA • ESTRATTO DI EDERA
ACIDO IALURONICO

FUNZIONI

AZIONE LIPOLITICA, INIBISCE LIPOGENESI • AZIONE SINERGICA A
CAFFEINA • AZIONE ANTI-EDEMIGENA E CAPILLARO-PROTETTIVA
IDRATAZIONE CUTANEA

INGREDIENTS: AQUA, ETHYLHEXYLPALMITATE, GLYCERIN, TEA-STEARATE, GLYCERYL STEARATE, CETEARYL ALCOHOL, CETEARET-25, XANTHAM GUM, SODIUM HYALURONATE, CAFFEINA, ESCINA, LECITHIN, PHOSPHATIDYLCHOLINE, HELIANTHUS ANNUUS SEED OIL, HEDERA HELIX EXTRACT, VANILLYL BUTYL ETHER, SODIUMPOLYACRYLATE, HYDROGENATED POLYDECENE, TRIDECETH-6, PARFUM, PHENOXYETANOL, BENZYLALCOHOL, DEHYDROACETIC ACID.



Formato 500ml



LE FASI DEL TRATTAMENTO

Il trattamento si compone di 5 fasi sequenziali in cui il rispetto del tempo di posa (ove richiesto) e la manualità dell'estetista esperta e qualificata implementa l'assorbimento degli attivi e garantisce il miglior risultato percepibile a fine seduta.

FASE 1:

Con l'aiuto di un pennello si stende il gel formulato per la fase 1 su tutta l'area da trattare. Si procede con un massaggio con movimenti circolari ed antiorari. Non risciacquare.

FASE 2:

Si applica il gel formulato per la fase 2 su tutta l'area da trattare. Si procede con un massaggio che parte dalla zona pendente ed arriva alla base del cedimento. Non risciacquare.

FASE 3:

Il contenuto di una fiala appositamente formulata per aree del corpo rilassate si inserisce in circa 25ml di gel formulata per la fase 4. Servendosi di una spatola o pennello si rende il prodotto omogeneo e si procede poi alla stesura dello stesso esclusivamente sulla zona da trattare, si avvolge con telo in cartene e si rispetta il tempo di posa di 15 minuti per permettere agli attivi di penetrare ed avviare la loro azione sugli adipociti. Trascorsi i 15 minuti si massaggia fino a completo assorbimento.

FASE 4:

Si applica il gel formulato per la fase 4 su tutta l'area trattata e si massaggia fino a completo assorbimento. La percezione di freschezza è contestuale al trattamento ed indica attivazione recettoriale da parte degli attivi contenuti nel prodotto cosmetico utilizzato.

FASE 5:

Al termine del trattamento si applica la crema appositamente formulata per la fase 5 e si procede al massaggio fino a completo assorbimento.



BELLEZZA ITALIANA

• skin cure made in Italy •



QD Italia s.r.l.

Via Preferita Traversa Prima, 21 • 25014 Castenedolo (Bs)

Tel. +39 030 2061830 • info@qditalia.it

www.bellezzaitaliana.com



MADE IN ITALY