



BELLEZZA ITALIANA

• skin cure made in Italy •

BOOK TECNICO OPERATIVO



LINEA PROFESSIONALE NIO-TONIC FIALE TONIFICANTI SENO E GLUTEI

www.bellezzaitaliana.com

3.2

BOOK TECNICO NIO-TONIC CORPO E SENO CENNI DI ANATOMIA E FISIOLOGIA

Con il progredire dell'età la pelle va incontro a cambiamenti strutturali: si riduce la capacità proliferativa dei fibroblasti e la struttura delle fibre di collagene e di elastina si modifica. A causa dell'alterato assetto della disposizione delle fibre di collagene il tessuto cutaneo riduce la propria capacità di risposta a stimoli meccanici quali distensione e stiramento e quindi compaiono perdita di tono, lassità cutanea e smagliature.

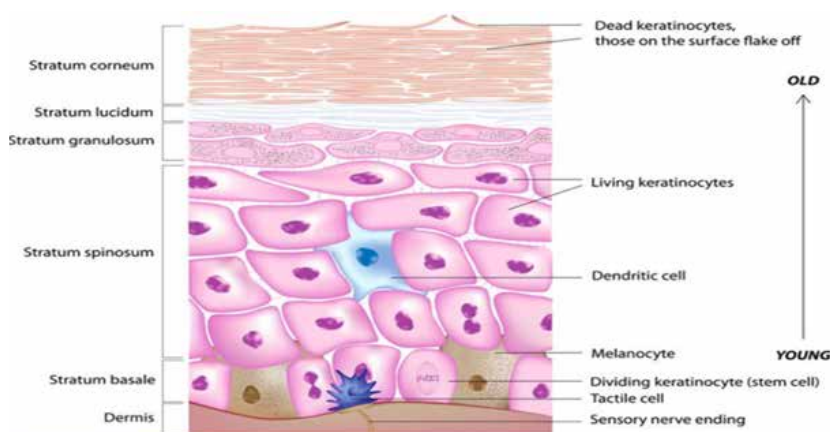


Fig.1 Raffigurazione schematica dello strato corneo, strato più superficiale della pelle il cui stato condiziona l'assorbimento dei principi attivi contenuti in un prodotto cosmetico

Alla genetica si aggiungono fattori ormonali endogeni (pubertà, menopausa) ed esogeni (terapie farmacologiche, stress): infatti anche alterazioni ormonali causano riduzione della capacità proliferativa dei fibroblasti ed una modifica quali-quantitativa del collagene dermico.

La perdita di elasticità cutanea si manifesta in modo evidente in caso di cambi repentini di peso (dimagrimento rapido o rapido aumento di peso, gravidanza) attività fisica intensa (rapido aumento della massa muscolare) e ritmi frenetici (stress prolungati nel tempo), quando cioè la pelle deve reagire in tempi brevi a sollecitazioni meccaniche ma le fibre di collagene, sintetizzate o disposte in modo errato per cause riconducibili all'età o a determinate condizioni fisiologiche o ormonali, hanno perso la capacità di ripristinare l'assetto presente prima della distensione o stiramento. In aggiunta, alterazioni del ritmo sonno-veglia, esposizione non corretta ai raggi UV e fumo riducono l'elasticità del tessuto cutaneo per azione diretta sui fibroblasti, registi della sintesi di matrice extracellulare e delle fibre di collagene ed elastina, principali costituenti dell'impalcatura 3D che garantisce resistenza e tono alla pelle. Focus ancora più dettagliato per il seno: anatomicamente il seno è costituito da tessuto ghiandolare e connettivo ricoperto e protetto da tessuto adiposo e cutaneo.

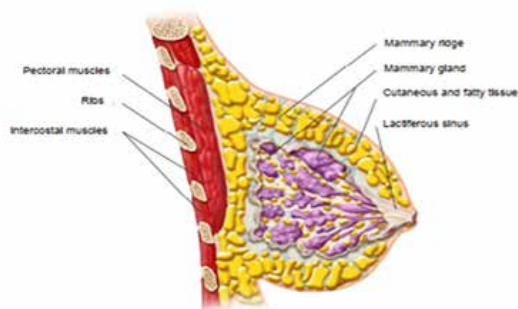


Fig. 2 Raffigurazione schematica del seno e disposizione del tessuto adiposo

Il tessuto adiposo sottocutaneo è il principale responsabile dell'aspetto e della forma dei seni, del volume e del turgore. Lo sviluppo degli adipociti che andranno a formare il tessuto adiposo sottocutaneo ha inizio con la pubertà ed è influenzato dagli ormoni estrogeno e progesterone. Alterazioni ormonali, dimagrimenti rapidi, predisposizioni individuali possono ridurre la frazione adiposa determinando svuotamento dell'area e quindi perdita di tono, lassità e cedimento.

Il tessuto adiposo è responsabile anche dell'aspetto e della forma dei glutei: un calo ponderale rapido ed una rapida riduzione della massa adiposa disposta sui fianchi e nei glutei determinano cedimento e perdita di tono.



TRATTAMENTO NIO-TONIC: INTRODUZIONE

Attraverso prodotti cosmetici mirati ed appositamente formulati è possibile intervenire sulla lassità cutanea agendo direttamente sui fibroblasti: si promuove così la sintesi di collagene, acido ialuronico, elastina e matrice extracellulare. Si può inoltre stimolare la sintesi di particolari proteine, dette di adesione, le quali intensificano la forza di legame tra collagene, matrice extracellulare e fibroblasti per cui la capacità contrattile, e quindi la resistenza cutanea, migliora.

Agire sui fibroblasti significa anche proteggerli dalla perossidazione lipidica, per questo sono stati inseriti complessi di origine vegetale altamente ricchi di antiossidanti, proprio per prevenire il danno cellulare causato dai radicali liberi.

Su seno e glutei, oltre ai fibroblasti, sono gli adipociti i principali bersagli del trattamento: dalla ricerca cosmetica più avanzata un percorso in cui attraverso prodotti cosmetici contenenti attivi selezionati si stimolano contemporaneamente lo stoccaggio di adipe nel sottocute e la forza contrattile delle fibre di collagene per un risultato su seno, décolleté e glutei evidente e misurabile sin dalle prime sedute.

TRATTAMENTO NIO-TONIC: RAZIONALE E DETTAGLIO

Il trattamento NIO-TONIC è costituito da 5 fasi sequenziali in cui il rispetto dei tempi di posa e la manualità esperta dell'estetista qualificata sinergicamente permettono il massimo assorbimento degli attivi contenuti nel prodotto cosmetico ed il miglior risultato finale. La fiala utilizzata in fase 3 costituisce il vero e proprio differenziale del trattamento per cui ne avremo una specifica per il corpo ed una specifica per il seno e i glutei e ad ognuna poi corrisponderà una crema di chiusura da utilizzare nell'ultima fase. Per prolungare e massimizzare l'interazione degli attivi sulla pelle la fiala viene inserita in 40ml di crema formulata per la fase 4 prima di procedere all'applicazione ed al massaggio.

TRATTAMENTO NIO-TONIC: RAZIONALE E DETTAGLIO

Fase 1: "PREPARAZIONE DELLA PELLE"

L'assorbimento dei principi attivi contenuti in un prodotto cosmetico è influenzato principalmente dall'ambiente presente sullo strato corneo, cioè lo strato cutaneo più superficiale della pelle: i cheratinociti costituiscono una barriera che ostacola meccanicamente il passaggio delle molecole, la presenza di sebo e lipidi altera l'assorbimento dei principi attivi e lo stato di idratazione cutanea ed il pH lo condizionano attraverso interazioni chimiche. Per permettere agli attivi contenuti nel cosmetico di agire è necessario quindi mettere la pelle nelle condizioni ottimali per l'assorbimento.

Da qui la scelta di inserire i seguenti principi attivi nel prodotto cosmetico formulato per la fase 1:

- acido salicilico → ha azione esfoliante poiché riesce a spezzare i legami tra i cheratinociti indebolendo la barriera che ostacola la penetrazione del principio attivo
- acido ialuronico → molecola fortemente igroscopica, partecipa all'idratazione superficiale
- acido lattico → mantiene i livelli di pH ottimali per l'assorbimento

Fase 2: "START – REMINERALIZZAZIONE ED IDRATAZIONE"

In fase 2 ha inizio l'azione di stimolo sui fibroblasti che, assieme agli adipociti, costituiscono il bersaglio principale del trattamento.

Studi in vitro ed in vivo hanno dimostrato che il Palmitoyl Isoleucine è in grado di stimolare l'attività dei fibroblasti, principali responsabili della sintesi di collagene, elastina e matrice extracellulare che costituiscono l'impalcatura alla base del tono cutaneo.

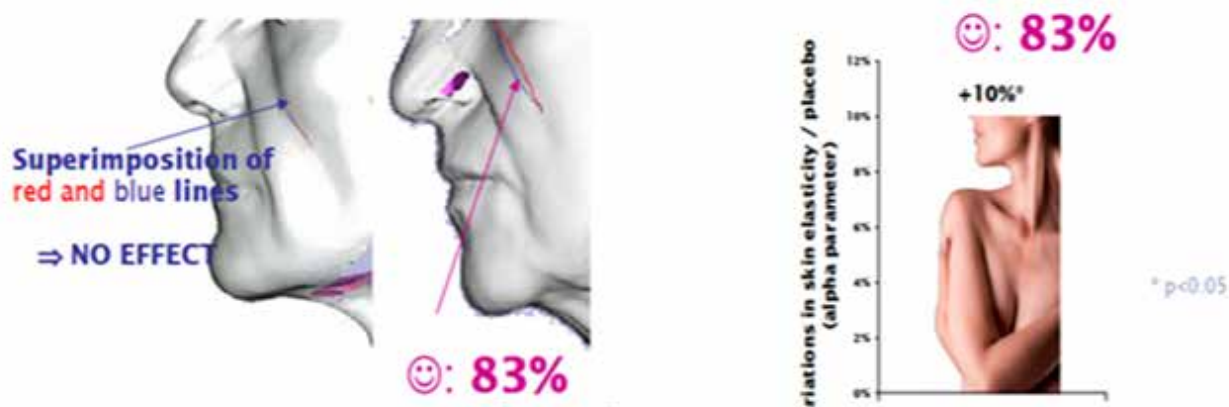


Fig.3 Variazione dell'elasticità cutanea a 56 giorni di trattamento con applicazione del prodotto contenete Palmitoyl Isoleucine 2 volte al giorno (campione costituito da 12 donne di età > 58 anni)

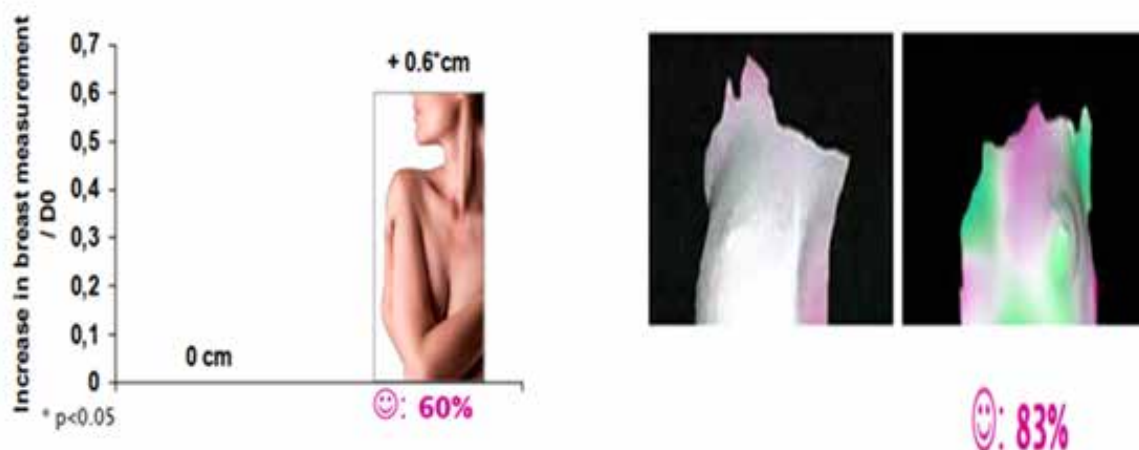


Fig. 4 Rappresentazione della variazione di volume del seno, che arriva ad un massimo di 2cm, a 28 giorni di trattamento con applicazione del prodotto contenete Palmitoyl Isoleucine 2 volte al giorno (campione costituito da 2 gruppi di 20 donne ciascuno con età > 26 anni, comparazione vs placebo). L'area rosa nella figura a destra indica la zona in cui è avvenuto incremento di volume

Inoltre viene stimolata la sintesi di peculiari proteine, dette di adesione, coinvolte nell' ancoraggio tra fibre di collagene, per cui si ha maggior resistenza del tessuto cutaneo, per un risultato confermato e dimostrato su seno, glutei e corpo.

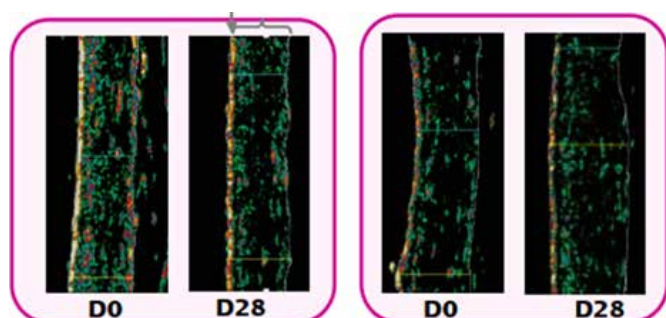


Fig. 5 Rappresentazione dello spessore del derma che vede un aumento del 6% a 28 giorni di trattamento con applicazione del prodotto contenente Palmitoyl Isoleucine 2 volte al giorno (campione costituito da 2 gruppi di 20 donne ciascuno con età > 26 anni, comparazione vs placebo). Nella figura di sinistra D28 si riferisce al placebo e non riporta variazioni di spessore, mentre nella figura di destra D28 si riferisce a cute sottoposta all'applicazione degli attivi ed è ben visibile la variazione di spessore rispetto alla fase iniziale D0

Completano l'azione tonificante gli attivi contenuti nell' estratto di Centella i quali inibiscono gli enzimi coinvolti nella degradazione dell'acido ialuronico fisiologicamente presente nella cute e stimolano la sintesi di collagene.

Gli estratti di Spirulina e di Equiseto sono multivitaminici e multiminerali naturali molto utili per la spiccata attività antiossidante e quindi di protezione dal danno ossidativo indotto dai radicali liberi.

Fase 3: "AZIONE INTENSIVA LOCALE"

- SENO/GLUTEI

In fase 3 viene applicato su seno e décolleté / glutei il contenuto di una fiala ad azione intensiva.

Studi in vitro ed in vivo hanno dimostrato che la Sarsasapogenina, fitosterolo estratto dalla radice di *Anemarrhena Asphodeloides*, promuove la sintesi e l'accumulo di lipidi nel tessuto sottocutaneo mammario da parte degli adipociti senza alterare le normali reazioni fisiologiche regolate da ormoni.

Nel Fieno Greco sono contenuti fitoestrogeni, cioè molecole di derivazione vegetale che mimano l'azione degli estrogeni e quindi, quando applicati sulla pelle attraverso un cosmetico, stimolano la sintesi di collagene.

La Bava di Lumaca ha molteplici proprietà: oltre a stimolare la sintesi di collagene, da cui la scelta di inserirlo all'interno della fiala, è anche un multivitaminico ad azione nutriente ed antiossidante. Per la spiccata igroscopia, cioè la capacità di trattenere molecole di acqua, contribuisce al mantenimento dello stato di idratazione della pelle in sinergia con l'Acido Ialuronico.

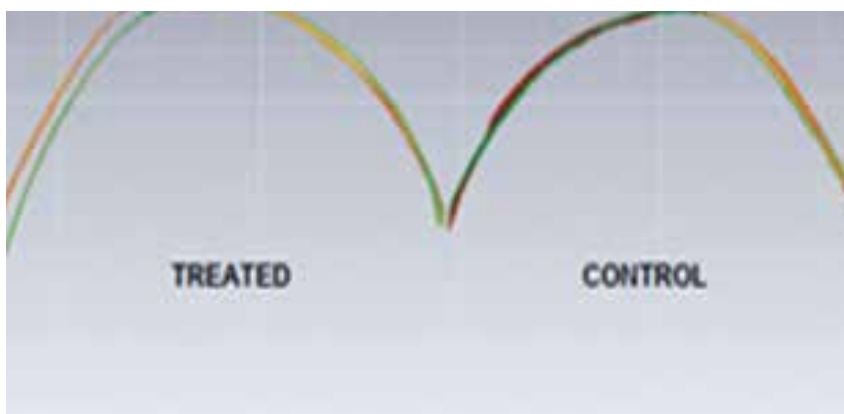


Fig 7 Risultato ottenuto a 56 giorni di trattamento: il seno a destra è il controllo non trattato, il prodotto è stato applicato solo sul seno rappresentato a sinistra

- CORPO

In fase 3 viene applicato sulla zona da trattare il contenuto di una fiala ad azione intensiva.

Un pool eterogeneo di attivi viene veicolato sulla pelle attraverso i Niosomi, peculiari vescicole carrier in grado di inglobare molecole diverse e di mantenerle inalterate fino all'applicazione sulla pelle. Data la particolare struttura chimica e le dimensioni estremamente ridotte dell'ordine di nm i Niosomi riescono a penetrare il rigido strato corneo senza subire alterazioni: spinti dal gradiente osmotico presente sulla superficie della pelle si intercalano attraverso gli spazi intercorneocitari veicolando il pool di attivi contenuto al loro interno negli strati cutanei più profondi, dove poi viene rilasciato.

Nio-Hydran è il complesso niosomiale innovativo e multifunzionale selezionato ed introdotto nella fiala alla concentrazione del 3%.

Per la particolare formulazione Nio-Hydran contemporaneamente idrata, protegge e ristruttura la pelle: contiene Sodium PCA, molecola altamente igroscopica fisiologicamente presente nel Natural Moisturizing Factor, N-Acetyl glucosamina, precursore dell'acido ialuronico che inoltre stimola la sintesi di procollagene da parte dei cheratinociti, estratto purificato da *Saccaromyces Cerevisiae* ricco in aminoacidi, proteine e vitamine e Fitoceramidi di origine vegetale che mimano il film idrolipidico protettivo naturalmente presente sulla pelle.

Completa l'azione idratante e tonificante la Bava di Lumaca che, oltre a stimolare la sintesi di collagene, è anche un multivitaminico ed un antiossidante.



Fase 4:

“ATTIVAZIONE RECETTORIALE E STIMOLO DEL MICROCIRCOLO”

In fase 4 si potenzia ulteriormente l'assorbimento degli attivi: il Mentil Lattato, per azione sui recettori vanil-
loidi, causa variazione del potenziale ai due lati della membrana cellulare così da influenzare gli scambi tra
esterno ed interno. Inoltre apporta una piacevole sensazione di fresco immediatamente percepibile. I principi
attivi contenuti nell'estratto di Centella, oltre a stimolare la sintesi di collagene ed elastina, agiscono sul mi-
crocircolo migliorando la tonicità vasale in sinergia con i flavonoidi contenuti nell'estratto di Mirtillo.

Fase 5:

“CHIUSURA E MANTENIMENTO”

Il cosmetico applicato in fase 5 riprende parte degli attivi utilizzati nelle fasi precedenti e li inserisce in una
crema idratante di cui è sconsigliato il risciacquo nelle ore successive, proprio per aumentare il periodo di
azione del cosmetico.

SENO/GLUTEI → L' Acido Ialuronico contribuisce al mantenimento di un adeguato stato di idratazione della
pelle mentre la Bava di Lumaca ed il Fieno Greco protraggono la loro azione tonificante e rassodante cutanea.
CORPO → l'Acido ialuronico contribuisce al mantenimento di un adeguato stato di idratazione della pelle, gli
estratti di Centella e di Equiseto prevengono il danno ossidativo e stimolano la sintesi di collagene mentre gli
estratti di Melissa e Menta hanno azione lenitiva e rinfrescante.

FASE 1

1 GEL PREPARATORE _ Gel leggero, si applica con l'ausilio di un pennello. Si procede con il massaggio che prevede movimenti circolari antiorari. Il gel applicato in fase 1 prepara la pelle a ricevere i trattamenti successivi: l'acido salicilico promuove l'esfoliazione necessaria per favorire l'assorbimento dei principi attivi, l'acido ialuronico contribuisce allo stato di idratazione cutanea e l'acido lattico mantiene il pH nel range ottimale.

PRINCIPIO ATTIVO

ACIDO IALURONICO • ACIDO LATTICO • ACIDO SALICILICO

FUNZIONI

IDRATANTE • MANTENIMENTO DEL pH • OTTIMALE • ESFOLIANTE

INGREDIENTS: AQUA, SODIUM ALGINATE, SALICYLIC ACID, LACTIC ACID, SODIUMHYALURONATE, XANTHANGUM, ARGININE, PARFUM, PHENOXYETANOL, BENZYLALCOHOL, DEHYDROACETIC ACID.



Formato 500ml

FASE 2

2 GEL REMINERAL _ Il gel realizzato per la fase 2 viene applicato con un massaggio antigravitazionale: partendo dalla zona pendente si arriva alla base del cedimento. Il gel applicato in fase 2 avvia lo stimolo dell'attività dei fibroblasti per azione del Palmitoyl Isoleucine e degli attivi contenuti nell'estratto di Centella. Gli estratti di Spirulina ed Equisetto apportano nutrienti e vitamine per cui svolgono spiccata attività antiossidante e protettiva.

PRINCIPIO ATTIVO

PALMITOYL ISOLEUCINE • ESTRATTO DI CENTELLA • ESTRATTO DI SPIRULINA • ESTRATTO DI EQUISETO

FUNZIONI

STIMOLA SINTESI DI COLLAGENE E MATRICE EXTRACELLULARE PER AZIONE SUI FIBROBLASTI • STIMOLA SINTESI DI COLLAGENE E RIDUCE DEGRADAZIONE DI ACIDO IALURONICO • MULTIVITAMINICI • MULTIMINERALI • ANTIOSSIDANTI

INGREDIENTS: AQUA, CARBOMER, GLYCERIN, PALMITOYL ISOLEUCINE, EQUISETUMARVENSESEXTRACT, CENTELLA ASIATICA EXTRACT, SPIRULINA MAXIMAEXTRACT, VANILLYL BUTYLETHER, PARFUM, PHENOXYETANOL, BENZYLALCOHOL, DEHYDROACETIC ACID.



Formato 500ml

FASE 3.1

da effettuare insieme alla FASE 4

3.1 FIALE TONIFICANTI _ Applicare il contenuto di una fiala sulle zone da trattare e si massaggia fino a completo assorbimento. Si consiglia di rispettare un tempo di posa di 15 minuti per permettere agli attivi contenuti nella fiala di penetrare. Contemporaneamente si idrata, si nutre e si ristruttura la pelle: i principi attivi sono veicolati in profondità attraverso i Niosomi, vescicole carrier in grado di attraversare la barriera creata dai corneociti. Il Sodium PCA contribuisce all'idratazione cutanea poichè altamente igroscopico, L'N-Acetyl glucosamine è precursore dell'acido ialuronico e stimola la sintesi di collagene così come la Bava di Lumaca e l'estratto da Saccaromyces Cerevisiae è ricco in aminoacidi. Completano l'azione protettiva ed emolliente le Fitoceramidi ottenute dal riso.

PRINCIPIO ATTIVO

SODIUM PCA • N-ACETYL GLUCOSAMINE • HYDROLYZED YEAST EXTRACT • ACIDO IALURONICO • PHYTOCERAMIDE • BAVA DI LUMACA

FUNZIONI

IDRATANTE • STIMOLA SINTESI DI COLLAGENE ED E' PRECURSORE DELL'ACIDO IALURONICO • NUTRIENTE, RISTRUTTURANTE, RICCO DI AMINOACIDI • IDRATANTE, RISTRUTTURANTE • EMOLLIENTE • STIMOLA SINTESI DI COLLAGENE • IDRATANTE

INGREDIENTS:



Formato 1 X 18

FASE 3.2

da effettuare insieme alla FASE 4

3.2 FIALE TONIFICANTI SENO E GLUTEI _ Si applica il contenuto di una fiala sulle zone da trattare e si massaggia fino a completo assorbimento. Si consiglia di rispettare un tempo di posa di 15 minuti per permettere agli attivi contenuti nella fiala di penetrare. Qui si stimola l'attività degli adipociti e si promuove lo stoccaggio di lipidi nel tessuto sottocutaneo mammario grazie alla Sarsasapogenina, fitosterolo contenuto nell'estratto ottenuto dalla radice di Anemarrhena Asphodeloides. I fitoestrogeni contenuti nel Fieno Greco stimolano la sintesi di collagene così come la Bava di Lumaca che, in sinergia con l'Acido ialuronico, mantiene lo stato di idratazione cutanea

PRINCIPIO ATTIVO

ANEMARRHENA ASPHODELOIDES • ROOTS EXTRACT • ESTRATTO DI FIENO GRECO • BAVA DI LUMACA • ACIDO IALURONICO

FUNZIONI

STIMOLA SINTESI E STOCCAGGIO DI COMPONENTE LIPIDICA PER AZIONE DIRETTA SUGLI ADIPOCITI • STIMOLA SINTESI DI COLLAGENE • STIMOLA SINTESI DI COLLAGENE E SVOLGE AZIONE IDRATANTE IDRATANTE

INGREDIENTS: AQUA, SNAIL SECRETION FILTRATE, GLYCERIN, ANEMARRHENA ASPHODELOIDES ROOT EXTRACT, HYDROGENATED POLYISOBUTENE, ARGININE, SODIUM HYALURONATE, TRIGONELLA FOENUM GRAECUM SEED EXTRACT, CENTELLA ASIATICA EXTRACT, CARBOMER, PHENOXYETANOL, BENZYL ALCOHOL, DEHYDROACETIC ACID.



Formato 1 X 18

FASE 4

da effettuare insieme alla FASE 3

4 GEL IALURONICO _ Massaggiare il gel su tutta l'area da trattare fino a completo assorbimento. In fase 4 si stimola l'attività recettoriale vanilloide con il Mentil Lattato e si agisce sul microcircolo migliorando la tonicità vasale grazie agli attivi contenuti nell'estratto di Centella e di Mirtillo.

PRINCIPIO ATTIVO

MENTIL LATTATO • ESTRATTO DI CENTELLA
ESTRATTO DI MIRTILLO

FUNZIONI

SI INFLUENZANO GLI SCAMBI AI LATI DELLA MEMBRANA CELLULARE PER AZIONE SUI RECETTORI VANILLOIDI • STIMOLA SINTESI COLLAGENE E MIGLIORA TONICITÀ VASALE • CAPILLAROPROTETORE ANTIOSSIDANTE

INGREDIENTS: AQUA, CARBOMER, GLYCERIN, MENTYL LACTATE, SODIUM HYALURONATE, VACCINIUM MYRTILLUS FRUIT EXTRACT, CENTELLA ASIATICA EXTRACT, PARFUM, PHENOXYETANOL, BENZYL ALCOHOL, DEHYDROACETIC ACID.



Formato 500ml

FASE 4.1

da effettuare
insieme alla FASE 3

4.1 VEGETAL BASE _ Morbidissima crema fango a base naturale ricca in principi attivi tra cui primeggiano Fosfatidilcolina, la polvere di Spirulina, di Quercia Marina e di Argilla Verde. Tali principi attivi agiscono in sinergia con esteri dell'Acido Nicotinico, ad azione riscaldante, rendendo il prodotto indicato per contrastare gli inestetismi di soggetti con cellulite e/o adiposità localizzate.

PRINCIPIO ATTIVO

FOSFATIDILCOLINA • POLVERE DI SPIRULINA • QUERCIA MARINA • ARGILLA VERDE • ACIDO NICOTICO

FUNZIONI

RASSODANTE • IDRATA E RIDUCE LA RITENZIONE IDRICA • ELIMINA I RADICALI LIBERI E RENDE LA PELLE PIÙ LISCIA E MORBIDA • ESFOLIANTE • DETOSSINANTE • SNELLENTI • STIMOLA LA CIRCOLAZIONE SANGUIGNA • OSSIGENAZIONE CELLULARE.

INGREDIENTS: AQUA, ETHYLHEXYLPALMITATE, GLYCERIN, CETEARYL GLUCOSIDE, SORBITAN OLIVATE, CETYL ALCOHOL, LECITHIN, PHOSPHATIDYLCHOLINE, SOLUM FULLONUM, FUCUS VESICULOSUS POWDER, SPIRULINA MAXIMA POWDER, METHYL NICOTINATE, HYDROXYETHYLCELLULOSE, CETEARYL ALCOHOL, PARFUM, BENZYL ALCOHOL, PHENOXYETHANOL, DEHYDROACETIC ACID.



Formato 500ml

FASE 5.1

5 CREMA TONIFICANTE _ Il prodotto cosmetico formulato per la fase 5 si applica su tutta la zona trattata con un massaggio. Si sconsiglia il risciacquo nelle ore successive per aumentare il tempo di contatto degli attivi con la pelle. L'acido ialuronico mantiene lo stato di idratazione cutanea, gli estratti di Centella ed Equiseto prolungano la loro azione tonificante ed antiossidante mentre gli estratti di melissa e di menta sono lenitivi e rinfrescanti.

PRINCIPIO ATTIVO

ACIDO IALURONICO • ESTRATTO DI CENTELLA • ESTRATTO DI EQUISETO • ESTRATTO DI MELISSA • ESTRATTO DI MENTA

FUNZIONI

IDRATANTE • STIMOLA SINTESI DI COLLAGENE E RIDUCE DEGRADAZIONE DELL'ACIDO IALURONICO • MULTIMINERALE, ANTIOSSIDANTE • LENITIVO • RINFRESCANTE

INGREDIENTS: AQUA, ETHYLHEXYL PALMITATE, GLYCERIN, TEA-STEARATE, GLYCERYLSTEARATE, CETEARYL ALCOHOL, CETEARET-25, XANTHAM GUM, SODIUM HYALURONATE, CENTELLA ASIATICA EXTRACT, EQUISETUM ARVENSES EXTRACT, MELISSA OFFICINALIS LEAF OIL, MENTHA ARVENSIS LEAF OIL, SODIUM POLYACRYLATE, HYDROGENATED POLYDECENE, TRIDECETH-6, PARFUM, PHENOXYETANOL, BENZYLALCOHOL, DEHYDROACETIC ACID.



Formato 500ml

FASE 5.2

5.2 CREMA TONIFICANTE SENO E GLUTI _ Il prodotto cosmetico formulato per la fase 5 si applica su tutta la zona trattata con un massaggio. Si sconsiglia il risciacquo nelle ore successive per aumentare il tempo di contatto degli attivi con la pelle. Gli attivi contenuti nella Bava di Lumaca e nell'estratto di Fieno Greco protraggono la loro azione tonificante e rassodante mentre l'Acido ialuronico mantiene lo stato di idratazione cutanea.

PRINCIPIO ATTIVO

ACIDO IALURONICO • BAVA DI LUMACA
ESTRATTO DI FIENO GRECO

FUNZIONI

IDRATANTE • IDRATANTE, TONIFICANTE E RASSODANTE • STIMOLA SINTESI DI COLLAGENE, TONIFICANTE E RASSODANTE

INGREDIENTS: AQUA, ETHYLHEXYL PALMITATE, GLYCERIN, TEA-STEARATE, GLYCERYL STEARATE, CETEARYL ALCOHOL, CETEARET-25, SODIUM HYALURONATE, SNAIL SECRETION FILTRATE, TRIGONELLA FOENUM GRAECUM SEED EXTRACT, CARBOMER, PARFUM, PHENOXYETHANOL, BENZYL ALCOHOL, DEHYDROACETIC ACID.



Formato 500ml



LE FASI DEL TRATTAMENTO

Il trattamento si compone di 5 fasi sequenziali in cui il rispetto del tempo di posa (ove richiesto) e la manualità dell'estetista esperta e qualificata implementa l'assorbimento degli attivi e garantisce il miglior risultato percepibile a fine seduta.

FASE 1:

Con l'aiuto di un pennello si stende il gel formulato per la fase 1 su tutta l'area da trattare. Si procede con un massaggio con movimenti circolari ed antiorari. Non risciacquare.

FASE 2:

Si applica il gel formulato per la fase 2 su tutta l'area da trattare. Si procede con un massaggio che parte dalla zona pendente ed arriva alla base del cedimento. Non risciacquare.

FASE 3:

Il contenuto di una fiala appositamente formulata per aree del corpo rilassate si inserisce in circa 25ml di gel formulata per la fase 4. Servendosi di una spatola o pennello si rende il prodotto omogeneo e si procede poi alla stesura dello stesso esclusivamente sulla zona da trattare, si avvolge con telo in cartene e si rispetta il tempo di posa di 15 minuti per permettere agli attivi di penetrare ed avviare la loro azione sugli adipociti. Trascorsi i 15 minuti si massaggia fino a completo assorbimento.

FASE 4:

Si applica il gel formulato per la fase 4 su tutta l'area trattata e si massaggia fino a completo assorbimento. La percezione di freschezza è contestuale al trattamento ed indica attivazione recettoriale da parte degli attivi contenuti nel prodotto cosmetico utilizzato.

FASE 5:

Al termine del trattamento si applica la crema appositamente formulata per la fase 5 e si procede al massaggio fino a completo assorbimento.



BELLEZZA ITALIANA

• skin cure made in Italy •



QD Italia s.r.l.

Via Preferita Traversa Prima, 21 • 25014 Castenedolo (Bs)

Tel. +39 030 2061830 • info@qditalia.it

www.bellezzaitaliana.com



MADE IN ITALY